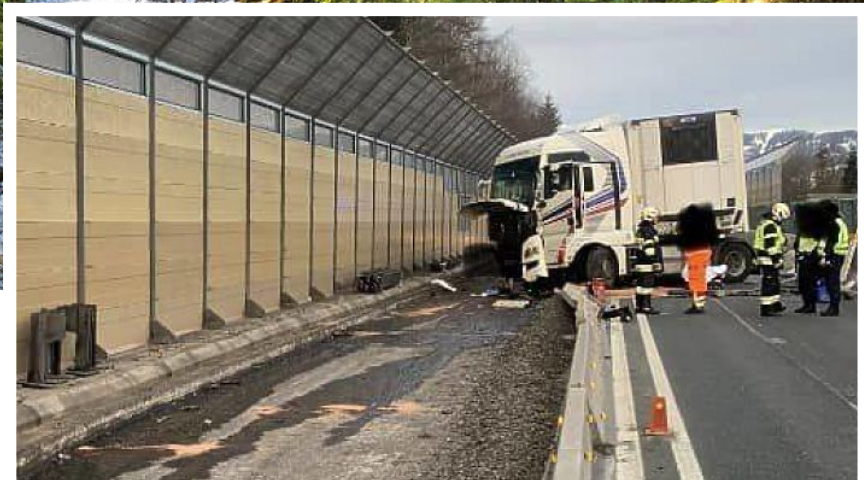




Regionaljournal Steiermark



## Autobahnsperre nach LKW-Unfall

**Samstagfrüh kollidierte ein LKW im Baustellenbereich in Übelbach mit einer Betonleitwand. Der Lenker wurde unbestimmten Grades verletzt, die Autobahn war in Richtung Süden für fünf Stunden gesperrt.**

Gegen 07:15 Uhr fuhr ein 68-jähriger Bosnier mit einem LKW auf der A9 in Richtung Süden. In einem Baustellenbereich befuhr er irrtümlich die gesperrte Fahrbahn der Baustelle und geriet mit seinem Fahrzeug in den aufgefästen Fahrbahnabschnitt. Der LKW touchierte in weiterer Folge die am linken Fahrbahnrand provisorisch errichtete Betonleitwand. Durch den Anprall stellte sich das Fahrzeug quer und kam zum Stillstand. Der LKW wurde dabei erheblich beschädigt und ein Großteil des Fahrzeuges behinderte den nachfolgenden Verkehr.

Der Lenker wurde unbestimmten Grades verletzt, vom Roten Kreuz erstversorgt und in weiterer Folge vom Rettungshubschrauber Christophorus 17 in das LKH Graz geflogen.

Die A9 musste in Fahrtrichtung Süden, im Straßenabschnitt vom Knoten St. Michael bis zum Knoten Peggau/Deutschfeistritz, in der Zeit von 07:15 Uhr bis 12:15 Uhr gesperrt werden. Eine Umleitung wurde über die S6 und S35 über den Knoten Bruck eingerichtet und der Rückstau abgeleitet.

Neben dem Roten Kreuz und dem Rettungshubschrauber waren noch 13 Kräfte der Freiwilligen Feuerwehr Übelbach mit drei Fahrzeugen im Einsatz.

