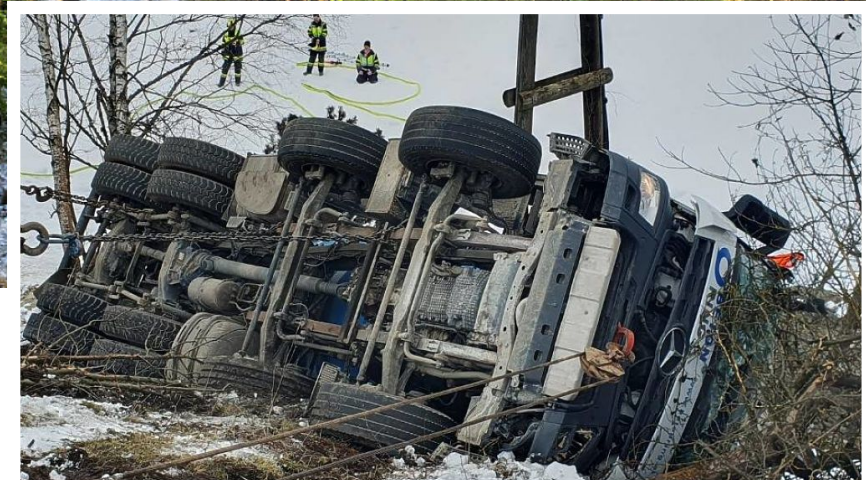




Regionaljournal Kärnten
kaernten@regionaljournal.at



Betonmisch-LKW kippte über eine Böschung

Donnerstag gegen 09:00 Uhr kam ein 49-jähriger Kraftfahrer aus dem Bezirk Feldkirchen mit einem Betonmisch-LKW in Altglandorf aus bisher unbekannter Ursache in einer Rechtskurve von der Fahrbahn ab. In der Folge durchbrach der mit 9 m³ Beton beladene LKW die Leitschiene, kippte auf die Fahrerseite und rutschte ca. 10 Meter über eine Böschung.

Dabei trat der Beton aus der Mischtrommel aus und verteilte sich im dortigen Bereich eines Ackers. Der Lenker konnte sich selbstständig aus dem Unfallfahrzeug befreien. Er wurde bei dem Unfall leicht verletzt und von der Rettung in das Klinikum Klagenfurt gebracht. Der erheblich beschädigte Betonmischer-LKW musste von einem Bergeunternehmen geborgen werden. Im Einsatz standen auch die FF St. Veit/Glan und St. Donat.

