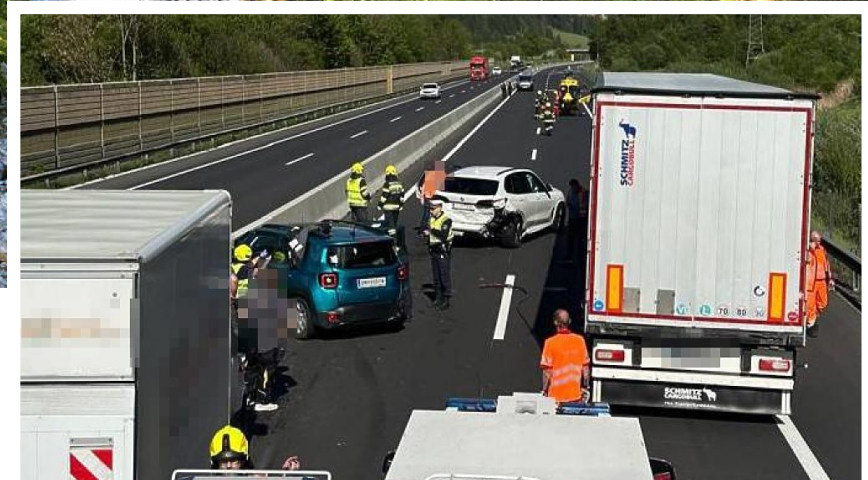




Regionaljournal Steiermark



## Eine Schwerverletzte nach Auffahrunfall in Mautern

**Mittwochnachmittag kam im Baustellenbereich zu einem Auffahrunfall mit mehreren beteiligten Fahrzeugen. Eine 52-jährige Pkw-Lenkerin erlitt schwere Verletzungen.**

Kurz nach 16:00 Uhr ereignete sich auf der A9 Pyhrn Autobahn in Fahrtrichtung Süden im Baustellenbereich auf Höhe Mautern ein schwerer Verkehrsunfall. Ersten Erkenntnissen zufolge dürfte eine 52-jährige Pkw-Lenkerin aus dem Bezirk Bruck-Mürzzuschlag zu spät wahrgenommen haben, dass der Verkehr vor ihr zum Stillstand gekommen war. In weiterer Folge kollidierte sie mit dem Pkw vor ihr. Dieser Pkw wurde gegen einen Lkw geschleudert. Die 52-Jährige wurden mit ihrem Pkw gegen die Betonmittleitwand geschleudert. Sie musste von der Freiwilligen Feuerwehr aus dem Fahrzeug befreit werden. Anschließend wurde sie mit schweren Verletzungen mittels dem Notarzhubschrauber C17 ins LKH Graz geflogen. Der zweite Pkw-Lenker wurde unbestimmten Grades verletzt. Der Lkw-Lenker blieb unverletzt.

Die Autobahn in Fahrtrichtung Süden war für die Dauer des Einsatzes für rund zwei Stunden für den gesamten Verkehr gesperrt.

