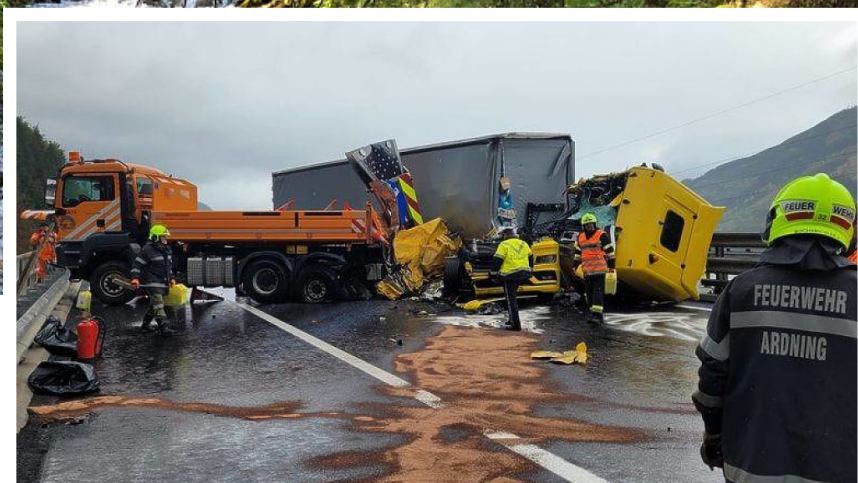




Regionaljournal Steiermark



## Sattelzug prallte in Asfinag LKW

Zu einem Auffahrunfall zwischen zwei Lastwagen kam es am späten Montagvormittag auf der A9 zwischen dem Bosrucktunnel-Südportal und der Abfahrt Ardnung in Fahrtrichtung Graz. Ein LKW kollidierte aus noch ungeklärter Ursache mit einem LKW der Asfinag. Dieser hatte einen Anpralldämpfer, wodurch der Zusammenstoß abgeschwächt wurde, heißt es von der Asfinag. Dennoch war die Wucht des Aufpralles so stark, dass das Führerhaus des anderen Lastwagens abgerissen wurde.

Der Lenker erlitt dabei Verletzungen unbestimmten Grades und wurde ins LKH Rottenmann eingeliefert.

Die Feuerwehren Ardnung und Frauenberg rückten mit insgesamt drei Fahrzeugen und zehn Mann zum Einsatzort aus. Die Einsatzkräfte sicherten zuerst die Unfallstelle ab, stellten den Brandschutz her und banden ausfließende Betriebsmittel.

Nach Abtransport des verletzten LKW-Lenkers wurden die Unfallfahrzeuge - soweit dies aufgrund der Deformierung noch möglich war - für das Abschleppen vorbereitet. Anschließend wurde noch in Zusammenarbeit mit der Asfinag die Fahrbahn von Fahrzeugteilen gesäubert. Die A9 war während den Bergarbeiten knapp zwei Stunden gesperrt.

