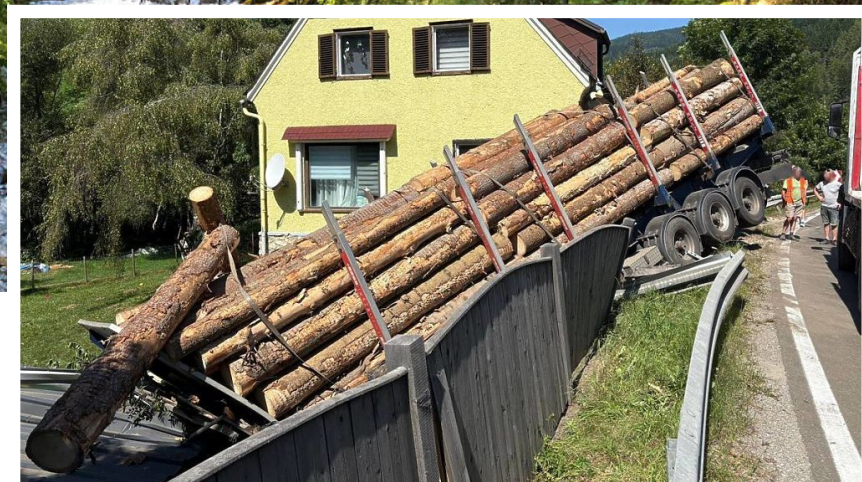




Regionaljournal Steiermark



Lkw verlor Sattelaufleger in Obdach

Dienstag Nachmittag ist es auf der Obdacher Bundesstraße (B78) zu einem aufsehenerregenden Unfall gekommen. Verletzt wurde niemand.

Ein mit Holzstämmen beladener Sattelaufleger hat sich in der berühmten "Kummerkurve" von seiner Zugmaschine gelöst und krachte in ein Haus und in den Garten neben der Straße.

Die FF Obdach stand im Einsatz und der Bergedienst entlud den Aufleger und entfernte diesen aus dem Garten.

