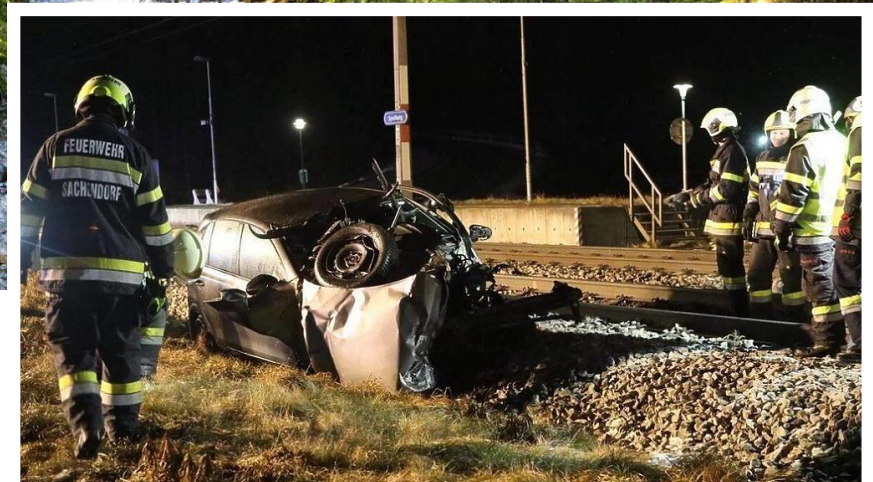




Regionaljournal Steiermark



## Zusammenstoß zwischen PKW und Zug in Spielberg

**Freitagabend kam es in Spielberg zu einem Zusammenstoß zwischen einem PKW und einem Zug. Der PKW-Lenker wurde dabei unbestimmten Grades verletzt.**

Der 89-jährige PKW-Lenker war kurz vor 19:00 Uhr mit seinem PKW auf einen neben einer Fahrbahn befindlichen Bahnsteig geraten. Die Front seines Fahrzeuges ragte von der Bahnsteigkante auf das Bahngleis und es gelang ihm nicht mehr sein Fahrzeug von der Stelle zu bewegen. Der Lenker stieg aus dem Fahrzeug, blieb jedoch in der Nähe des Fahrzeuges stehen. Ein einfahrender Zug rammte den PKW und dabei wurde der 89-Jährige, welcher sich im Nahbereich des Zusammenstoßes befand, unbestimmten Grades verletzt. Er wurde in das LKH Murtal gebracht.

Der Lokführer des Zugs sowie die 24 Insassen bleiben unverletzt. Der Zusammenstoß führte zu einer Totalsperre der Bahnstrecke, welche bis 21:00 Uhr andauerte. Danach konnte die Bahnstrecke zeitweise nur einspurig befahren werden. Die Feuerwehren Spielberg, Sachendorf und Großlobming standen im Einsatz.

