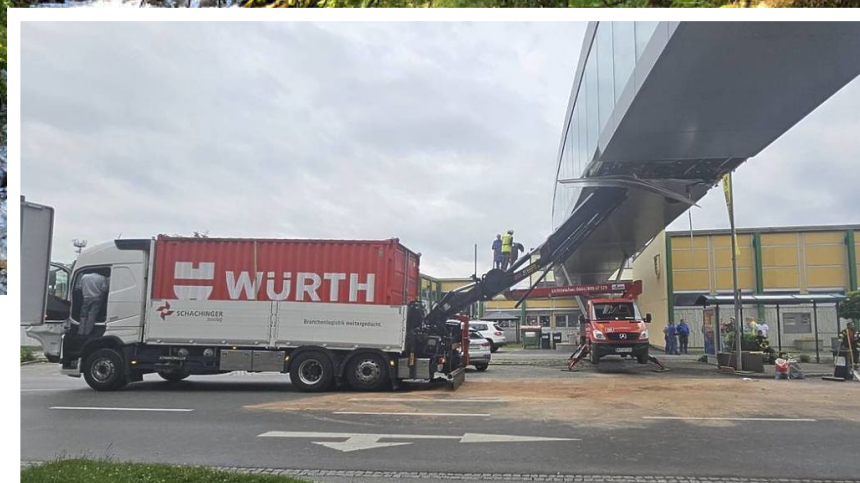




Regionaljournal Steiermark



Lkw kracht gegen neue Knittelfelder Verbindungsbrücke

Zu einem nicht gerade unerwarteten Unfall kam es am Dienstag in Knittelfeld.

Ein in Richtung stadtauswärts fahrender LKW touchierte mit seinem auf dem Heck montierten Kran die neue Verbindungsbrücke beim Gymnasium in Knittelfeld. Diese Brücke, welche mit keiner Höhenangabe gesichert ist, wurde dabei schwer beschädigt.

Durch die Kollision zwischen dem Kran und der Unterseite der Brücke trat Hydrauliköl aus und verteilte sich auf der Fahrbahn.

Während der gesamte Bereich für den Verkehr gesperrt werden musste, wurden von den 15 eingesetzten Feuerwehrleute die ausgetretenen Betriebsmittel gebunden und die Straße von den Trümmerteilen befreit. Zusätzlich unterstützte die Feuerwehr noch die Bergungsarbeiten.

