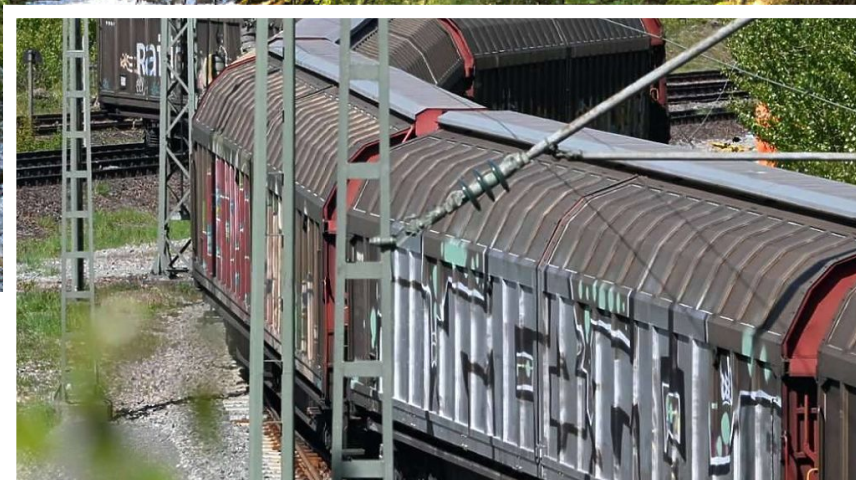




Regionaljournal Steiermark



## Zug drohte in Niklasdorf zu entgleisen

**Die B 116 musste am Montag für mehrere Stunden gesperrt werden. Grund war ein Güterzug, welcher auf einer Eisenbahnübersetzung zu entgleisen drohte.**

Der Güterzug war auf dem Weg von einer Firma im Ortsgebiet Niklasdorf zum Bahnhof Niklasdorf unterwegs, als die Garnitur auf der Bahnübersetzung B 116 halten musste. Zwei Wagons standen jeweils mit einem Räderpaar einer Doppelachse in der Luft. Der Vorfall wurde durch einen Spannungsaufbau zwischen den Waggonen, welcher zu einer teilweisen Anhebung der beiden Doppelachsen führte, hervorgerufen. Aus diesem Grund musste die B 116 für mehrere Stunden total gesperrt und eine Umleitung eingerichtet werden. Der Zug konnte anschließend ohne Zwischenfälle vom Bahnübergang entfernt werden. Verletzt wurde niemand.

