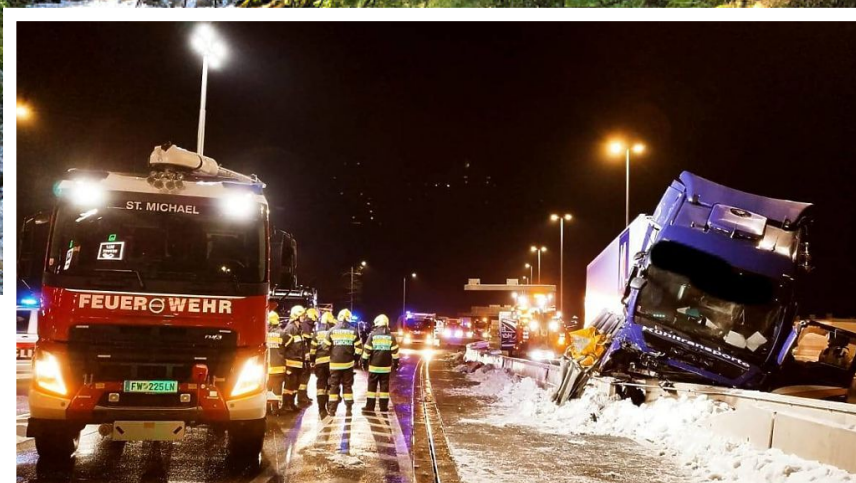




Regionaljournal Steiermark



LKW kracht gegen Aufpralldämpfer

Mittwochfrüh kollidierte ein Sattelkraftfahrzeug bei der Mautstelle Gleinalm in Sankt Michael frontal mit dem Auffahrdämpfer einer Betonmitteltrennwand. Der 40-jährige Fahrzeuglenker wurde unbestimmten Grades verletzt.

Gegen 04:50 Uhr war der 40-Jährige aus dem Bezirk Hartberg-Fürstenfeld mit einem Sattelkraftfahrzeug auf der A 9 in Fahrtrichtung Graz unterwegs. Eigenen Angaben zufolge hatte er im Bereich der Mautstelle Gleinalm einen Sekundenschlaf und kollidierte frontal mit dem Auffahrdämpfer einer Betonmitteltrennwand. Erst nach etwa 90 Metern kam das Fahrzeug zum Stillstand. Der 40-Jährige erlitt Verletzungen unbestimmten Grades. Er wurde nach der Erstversorgung ins Krankenhaus nach Bruck an der Mur eingeliefert.

Die Betonmitteltrennwand wurde stark verschoben und beschädigt. Am Fahrzeug entstand erheblicher Sachschaden. Bei dem Unfall traten etwa 500 bis 600 Liter Diesel aus. Ölalarm wurde ausgelöst. Die Berge- und Reparaturarbeiten dauerten bis in die Abendstunden.

