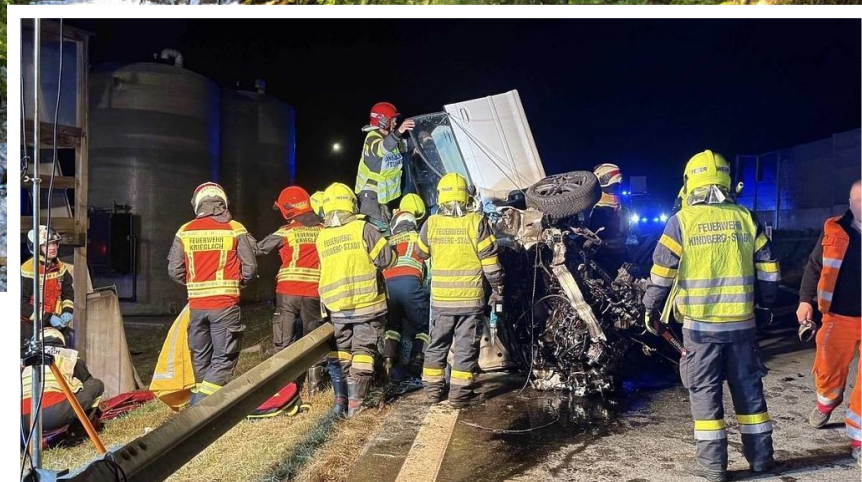




Regionaljournal Steiermark



Pkw prallte in Kindberg gegen Aufpralldämpfer

Freitagfrüh prallte ein 31-Jähriger mit seinem Pkw gegen einen Aufpralldämpfer. Dabei erlitt der 31-Jährige schwere Verletzungen.

Gegen 4:40 Uhr war ein 31-jähriger Kroatier mit seinem Pkw auf der S 6 in Fahrtrichtung Wien unterwegs. Aus bislang unbekannter Ursache kam er von der Fahrbahn ab und prallte bei der Abfahrt Kindbergdörfel gegen einen Aufpralldämpfer. Dabei wurde der 31-Jährige schwer verletzt. Nach der Erstversorgung wurde er vom Rettungshubschrauber Christophorus 17 ins UKH Wiener Neustadt eingeliefert.

Für den Abtransport mit dem Rettungshubschrauber wurde die S 6 im Bereich um Kindbergdörfel in beiden Richtungen gesperrt.

Mehrere Einzelteile des Fahrzeuges sowie Teile der Verkehrsleiteinrichtung lagen unter anderem am ersten Fahrstreifen auf der S 6. In der Folge kam es zu einem weiteren Unfall, bei dem drei Fahrzeuge über die herumliegenden Teile fuhren und beschädigt wurden. Verletzt wurde dabei niemand.

Im Einsatz standen die Polizei, das Rote Kreuz, der Rettungshubschrauber, die Feuerwehren Kindberg-Stadt und Krieglach sowie die ASFINAG.

