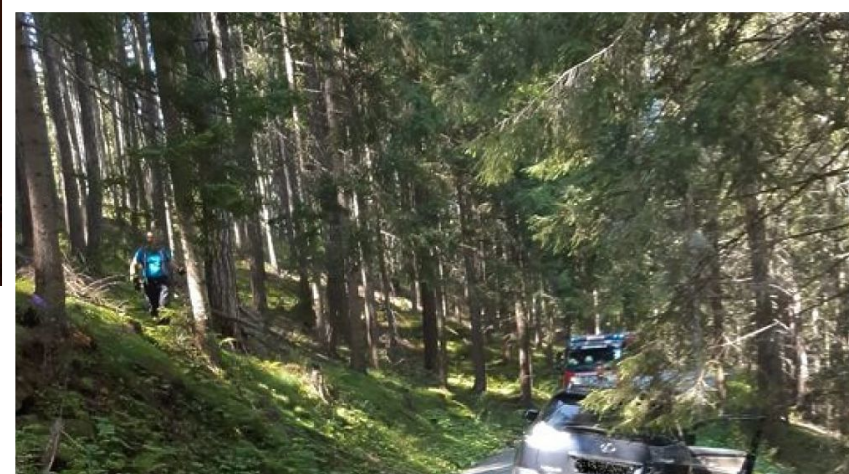




**Feuerwehr Oberwölz**  
+43 3581 7688  
kdo.012@bfvmu.steiermark.at



## PKW-Bergung in der Salchau

Heute wurde der erste Einsatz im neuen Rüsthaus erfolgreich bewältigt. Auf der Verbindungsstraße zwischen Salchau und Gerngroß drohte ein PKW abzurutschen. Der ÖAMTC forderte uns zur Unterstützung an. Mittels der Seilwinden des TLFA-4000 sowie des RF-A und unter Zuhilfenahme von zwei Umlenkrollen konnte der PKW rasch geborgen werden.

Im Einsatz standen der TLF-A 4000 und RF-A mit 9 Mann.

