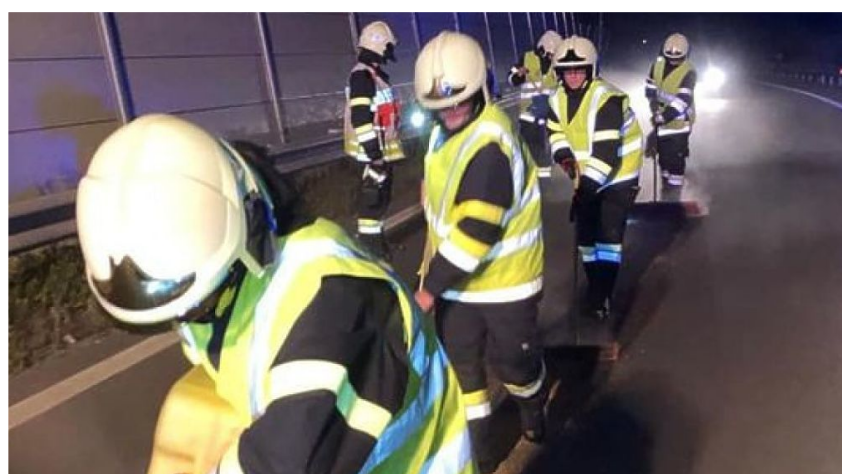




Feuerwehr Spielberg
+4376823265
kommando@feuerwehr-Spielberg.at



Meterlange Ölspur

Zu einer Ölspur wurde die Stadtfeuerwehr Knittelfeld in den Nachtstunden des 1. September gemeinsam mit der Feuerwehr Spielberg und Sachendorf alarmiert.

Vom Stadtgebiet Knittelfeld bis auf die S36 kurz vor der Abfahrt Zeltweg-Ost verlor ein Fahrzeug aus bisher unbekanntem Umständen Diesel. In Einsatzabschnitte unterteilt, wurden die ausgelaufenen Betriebsstoffe von den 3 eingesetzten Wehren gebunden. Auf der Heimfahrt wurde die Feuerwehr Spielberg von Passanten über ein angefahrenes Tier informiert, das mitten auf der Straße lag. Zum Abtransport des Tieres wurde die Polizei nachalarmiert. Die Feuerwehren konnten nach 2,5 Stunden den Einsatz beenden.

